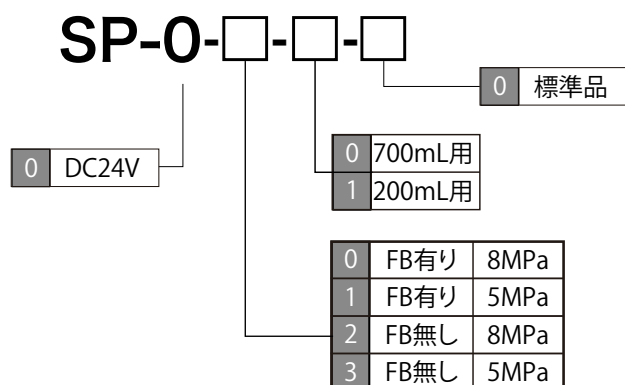


LHL システム 高信頼性LHL専用ポンプ

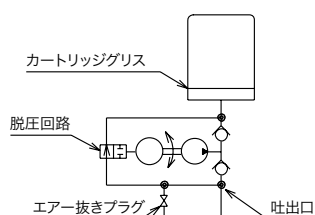
型式表示方法



MODEL

SP0000
SP0010
SP0100
SP0110
SP0200
SP0210
SP0300
SP0310

ポンプ回路図



仕様

電源	DC24V
消費電力	28.8W
吐出量	7mL/min
吐出圧力	5MPa／8MPa
運転時間	連続運転
停止時間	10秒以上
結線方法	端子台
使用カートリッジ	LHL-X100
フィードボタン	あり(オプション)A接点
グリスレベルスイッチ	あり B接点
カバー類	難燃樹脂(UL94-V0)
保護等級	IP54 (CE対応型)
ポンプのエアー抜き	運転時間制約なし
質量	SP0200:1.7kg、SP0210:1.5kg、 SP0300:1.7kg、SP0310:1.5kg

正しい使い方

- 当社指定の専用カートリッジをご使用ください。
- カートリッジ交換時には異物混入に十分ご注意ください。
- カートリッジ交換後は必ずエア抜きプラグを開いてポンプ内部のエアー抜きを行ってください。

関連部品 ●使用ポンプ、ジャンクション、関連部品は下記のページをご覧ください。



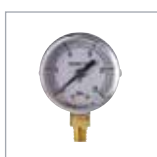
MUD 型定量バルブ
P. 20



MUJ 型ジャンクション
P. 21



GPL 型圧カススイッチ
P. 38



圧力計
P. 56



主配管φ6
P. 140



主配管用継手
P. 156

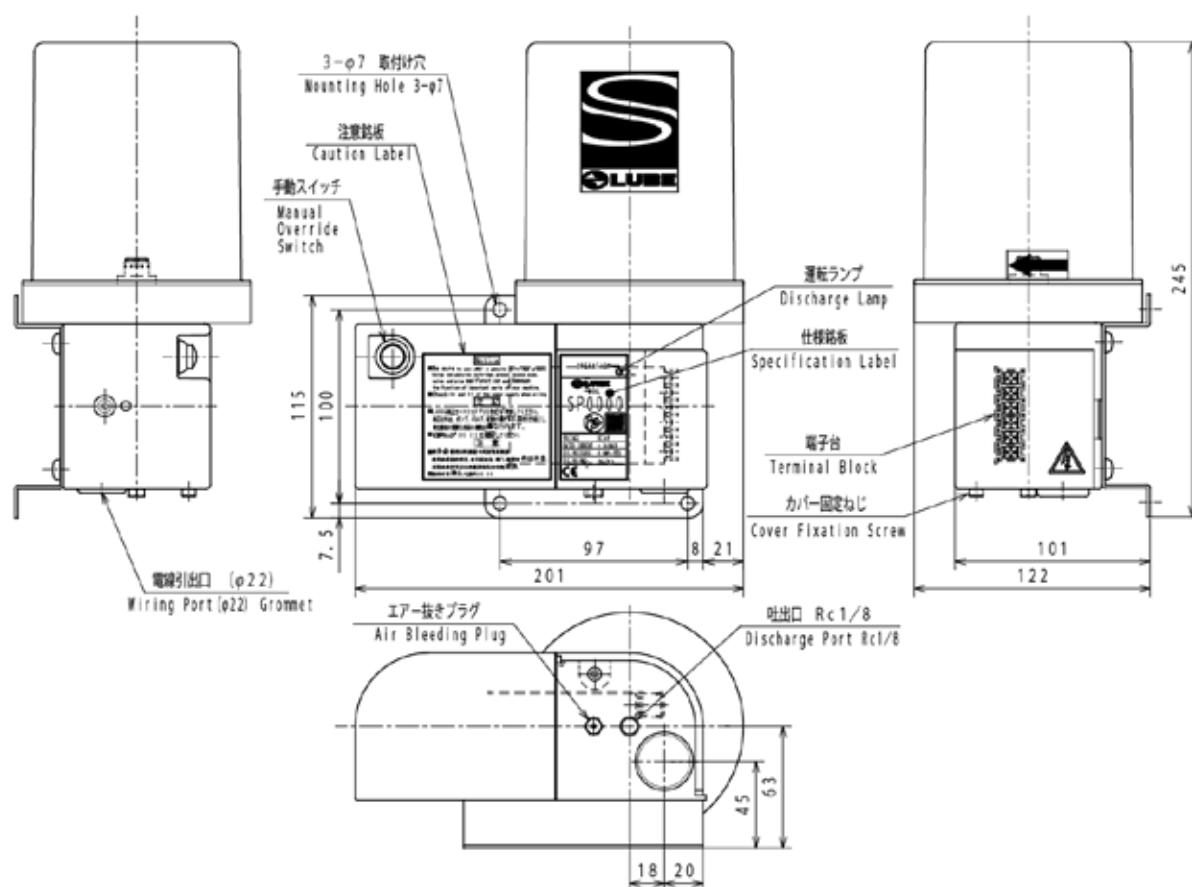


LHL
P. 50

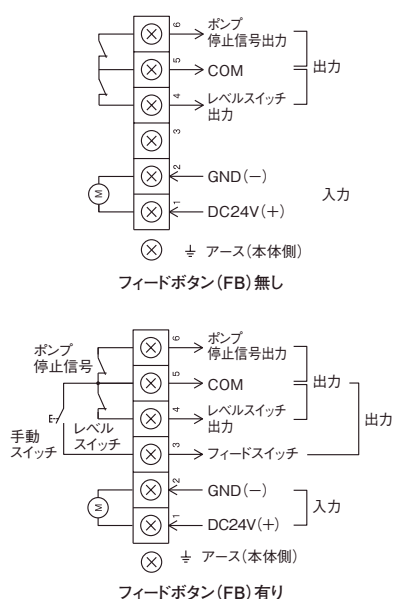


コントローラー
P. 54

外形寸法図



結線図



ポンプ制御フロー

