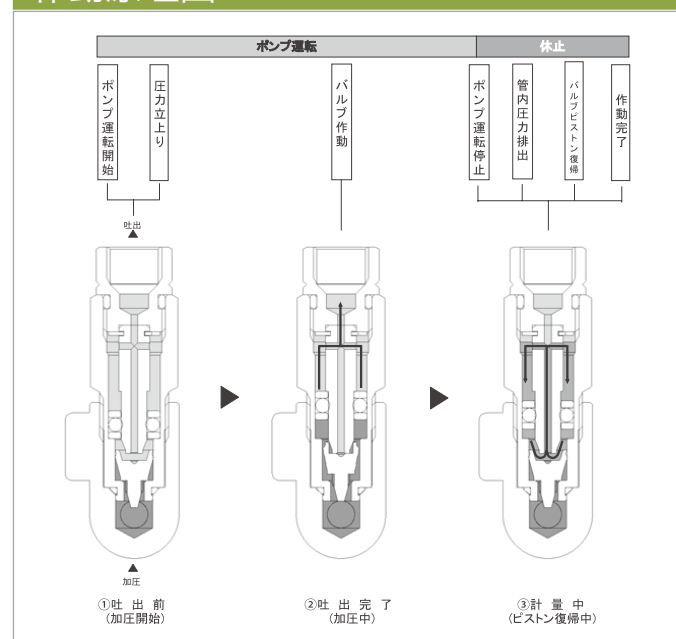


## Sシリーズ MUD 型 (LHL専用定量バルブ)

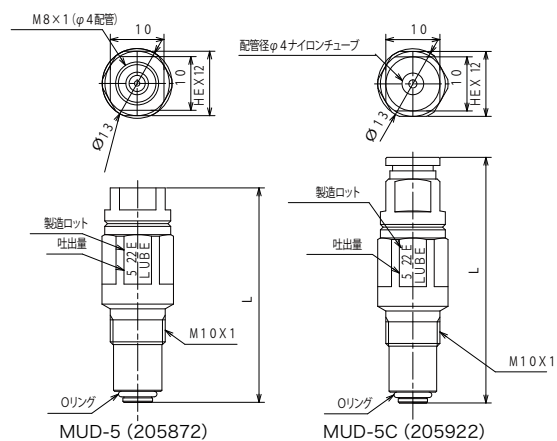
## 作動原理図



仕様

作動圧力	1.5 MPa
復帰圧力	0.4 MPa

## 外形寸法図



MODEL	吐出量 (mℓ)	接続方法	L寸法 (mm)	マーク
MUD-5 (205872)	0.05	プッシング	38	5
MUD-10 (205873)	0.1			10
MUD-20 (205874)	0.2		51	20
MUD-30 (205935)	0.3		58.4	30
MUD-50 (205936)	0.5			50
MUD-5C (205922)	0.05	ワンタッチ	45.4	5
MUD-10C (205923)	0.1			10
MUD-20C (205924)	0.2		58.4	20
MUD-30C (205925)	0.3		65.8	30
MUD-50C (205926)	0.5		65.7	50

MUJ ジャンクション  
※締付けトルク 5N/m

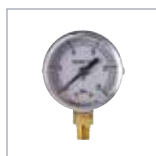
### 正しい使い方

●分解・修理は絶対にしないでください。

**関連部品** ●使用ポンプ、ジャンクション、関連部品は下記のページをご覧ください。



高信頼性LHL専用ポンプ  
P. 18



圧力計  
P. 56



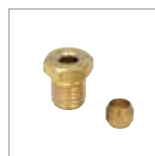
主配管φ 6  
P. 140



給脂配管  
P. 140



主配管用継手  
P. 156



配管接続部品  
P. 138



アダプター  
P. 148



KEN-T  
P. 159



KEN-M  
P. 159



ワンタッチ継手  
P. 154