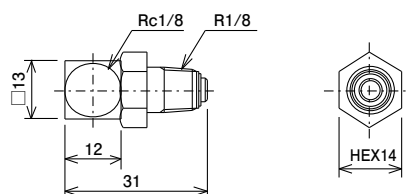


配管部品

SVL 型（回転継手）

・RoHs指全（2011/65/EU, (EU) 2015/863準拠）

外形寸法図



MODEL	使用圧力	仕様
SVL (109412)	0.8 MPa	100rpm/MAX

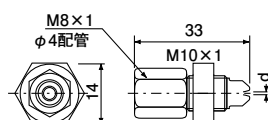
●材質：（本体）SS400B

正しい使い方

- 必ず最高回転数以下でご使用ください。
- スウィベルは回転運動または揺動運動部分の接手として使用します。

J02・J05・J08 型（ジェットノズル）

外形寸法図

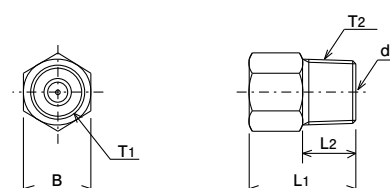


MODEL	d (φ)
J02 (225008)	0.2
J05 (225007)	0.5
J08 (225006)	0.8

NA-05・NA-08 型（ノズルアダプター）

・RoHs指全（2011/65/EU, (EU) 2015/863準拠）

外形寸法図



MODEL	管外径 (φ)	L ₁	L ₂	T ₁	T ₂	B	d (φ)
NA-05 (106974)	4	16	8	M8x1	R1/8	10	0.5
NA-08 (106975)							0.8

●材質：真鍮（C3604）