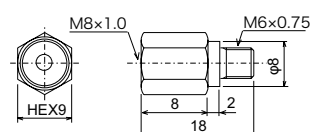


## 配管部品

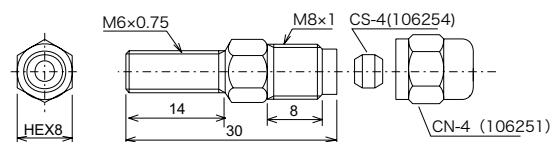
## SAG・ECMG 型(狭所配管用継手)

・RoHs指全 (2011/65/EU, (EU) 2015/863準拠)  
 ・雄ネジを接続する時、シール剤をご使用ください。

## 外形寸法図

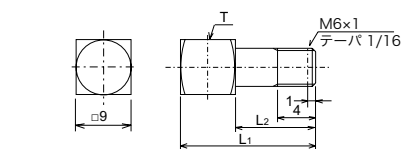


SAG4-6B (106366)

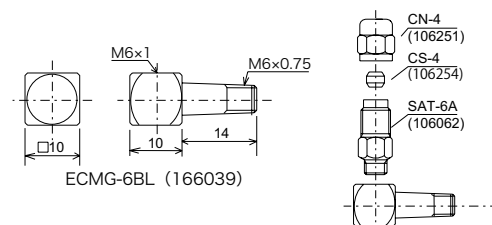


SATG-6B (106064)

配管材との接続方法



ECMG-6AL (106383) , ECMG-6ALL (106382)



ECMG-6BL (166039)

## MODEL 管外径 (φ)

SAG4-6B(106366)	4
SATG-6B(106064)	

材質: 真鍮 (C3604)

MODEL	L1	L2	T
ECMG-6ALL(106382)	23	14	M6×1
ECMG-6AL(106383)	20	11	M6×1

## MODEL

ECMG-6BL(166039)

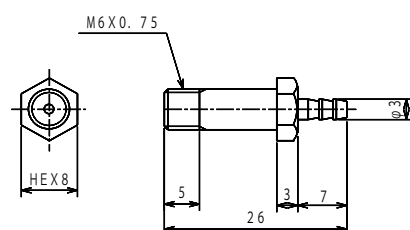
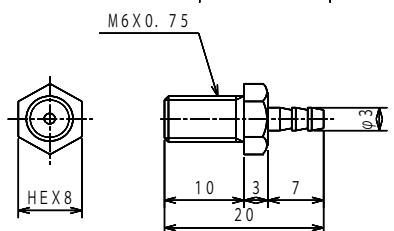
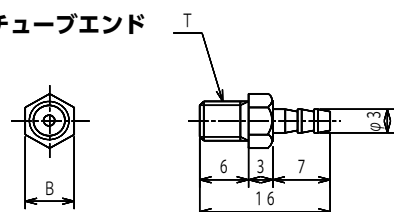
## 配管部品

## チューブエンド

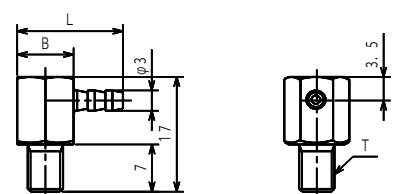
・RoHs指全 (2011/65/EU, (EU) 2015/863準拠)

## 外形寸法図

## ●チューブエンド



## ●エルボ・チューブエンド



## チューブエンド

MODEL	仕様	T	B
STE-4A (106931)	ネジ込み	M4 × 0.7	6
STE-5A (106933)		M5 × 0.8	6
STE-6A (106936)		M6 × 1	8
STE-6B (106935)		M6 × 0.75	8
STE-8B (106937)		M8 × 1.25	9

MODEL	仕様
STE-6BM (109945)	ネジ込み

MODEL	仕様
STE-6BL (166284)	ネジ込み

## エルボ・チューブエンド

MODEL	仕様	T	L	B
ETE-4A (106911)	ネジ込み	M4 × 0.7	13.5	6
ETE-5A (106913)		M5 × 0.8		
ETE-6A (106916)		M6 × 1	15	8
ETE-6B (106915)		M6 × 0.75		