

高圧継手(銅管用)

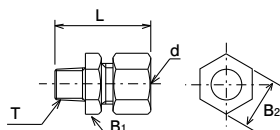
・RoHs指全 (2011/65/EU, (EU) 2015/863準拠)



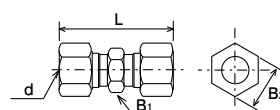
●材質: 真鍮 (C3604BD)

外形寸法図

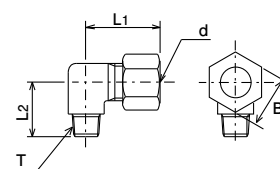
ストレートニップル



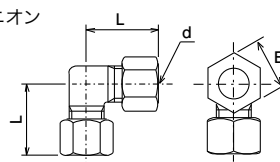
ユニオン



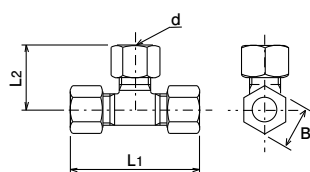
エルボニップル



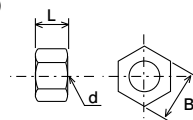
エルボユニオン



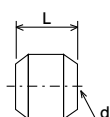
ティー



ナット (スペアパーツ)



スリーブ (スペアパーツ)



MODEL	管外径 d	T	L	B ₁	B ₂
S61-BD(250101)	ø6	R1/8	27.0	12.0	12.0
S62-BD(290219)		R1/4	32.0		
S81-BD(250121)	ø8	R1/8	31.0	14.0	17.0
S82-BD(290245)		R1/4	33.0		

MODEL	管外径 d	L	B ₁	B ₂
U6-BD(250102)	ø6	32.0	12.0	12.0
U8-BD(250122)	ø8	42.0	14.0	17.0

MODEL	管外径 d	T	L ₁	L ₂	B
E61-BD(250103)	ø6	R1/8	20.0	17.0	12.0
E62-BD(290277)		R1/4	25.0	22.0	
E81-BD(250123)	ø8	R1/8	26.0	19.0	17.0
E82-BD(290246)		R1/4		22.0	

MODEL	管外径 d	L	B
EU6-BD(250104)	ø6	20.0	12.0
EU8-BD(250124)	ø8	26.0	17.0

MODEL	管外径 d	L ₁	L ₂	B
T6-BD(250105)	ø6	40.0	20.0	12.0
T8-BD(250125)	ø8	52.0	26.0	17.0

MODEL	管外径 d	L	B
N6-BD(250109)	ø6	11.0	12.0
N8-BD(250129)	ø8	13.0	17.0

※1ロットあたり100個での販売です。

MODEL	管外径 d	L
F6-BD(250108)	ø6	6.0
F8-BD(250128)	ø8	7.5

※1ロットあたり100個での販売です。