

配管部品

高圧継手(鋼管用)

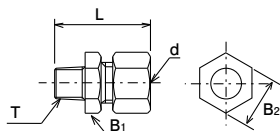
・RoHs指全 (2011/65/EU, (EU) 2015/863準拠)



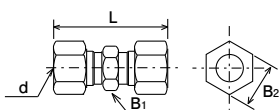
●材質: 炭素鋼 (S25C)

外形寸法図

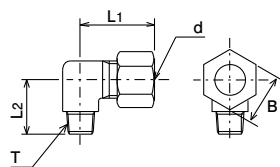
ストレートニップル



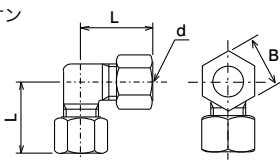
ユニオン



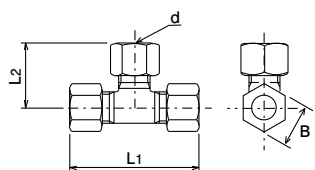
エルボニップル



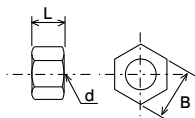
エルボユニオン



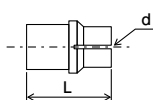
ティー



ナット (スペアパーツ)



スリーブ (スペアパーツ)



MODEL	管外径 d	T	L	B ₁	B ₂
S61-SC (250111)	ø6	R1/8	38.5	14.0	14.0
S62-SC (290191)		R1/4	43.5		
S81-SC (250131)	ø8	R1/8	39.5	17.0	17.0
S82-SC (290190)		R1/4	37.5		

※S61-SC、S62-SC、S81-SC、S82-SC: 50個単位でご注文ください。

●材質: 炭素鋼 (S25C)

MODEL	管外径 d	L	B ₁	B ₂
U6-SC (250112)	ø6	51.0	14.0	14.0
U8-SC (250132)	ø8	52.0	17.0	17.0

※U6-SC: 50個単位でご注文ください。

※U8-SC: 20個単位でご注文ください。

●材質: 炭素鋼 (S25C)

MODEL	管外径 d	T	L ₁	L ₂	B
E61-SC (250113)	ø6	R1/8	30.5	18.0	14.0
E62-SC (290184)		R1/4		23.0	
E81-SC (250133)	ø8	R1/8	33.5	20.0	17.0
E82-SC (290043)		R1/4		24.0	

※E61-SC、E62-SC、E81-SC: 50個単位でご注文ください。

●材質: 炭素鋼 (S25C)

MODEL	管外径 d	L	B
EU6-SC (250114)	ø6	30.5	14.0
EU8-SC (250134)	ø8	33.5	17.0

※EU6-SC: 50個単位でご注文ください。

※EU8-SC: 20個単位でご注文ください。

●材質: 炭素鋼 (S25C)

MODEL	管外径 d	L ₁	L ₂	B
T6-SC (250115)	ø6	61.0	30.5	14.0
T8-SC (250135)	ø8	67.0	33.5	17.0

※T8-SC: 10個単位でご注文ください。

※T6-SC: 20個単位でご注文ください。

●材質: 炭素鋼 (S25C)

MODEL	管外径 d	L	B
N6-SC (250119)	ø6	15.0	14.0
N8-SC (250139)	ø8	15.0	17.0

※1ロットあたり100個での販売です。

MODEL	管外径 d	L
F6-SC (250118)	ø6	14
F8-SC (250138)	ø8	

※1ロットあたり100個での販売です。