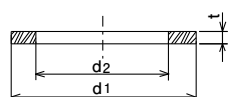
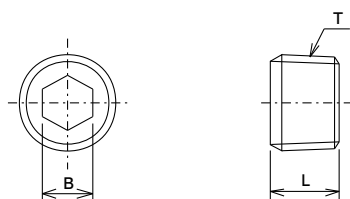
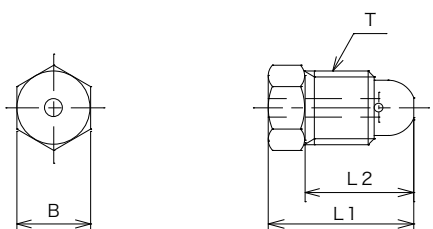
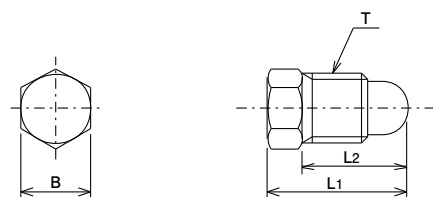


# CP・ABP・BP・SW 型

(クローサ・プラグ、エア抜きプラグ、ブランキング・プラグ、シーリング・ワッシャー)

・RoHs指全 (2011/65/EU, (EU) 2015/863準拠)

## 外形寸法図



### クローサ・プラグ

MODEL	L <sub>1</sub>	L <sub>2</sub>	T	B
CP-4 (106255)	16	12	M8×1	8
CP-6 (206255)	20	15	M10×1	10
CP-8 (207255)	28	20	M14×1.5	14

※CP-4: 10個単位でご注文ください。

●材質: 真鍮 (C3604)

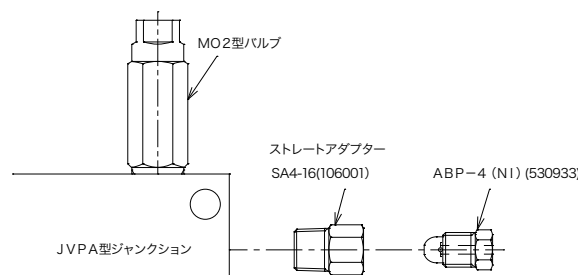
### エア抜きプラグ

MODEL	L <sub>1</sub>	L <sub>2</sub>	T	B
ABP-4(NI) (530933)	16	12	M8×1	8

●材質: 鉄 (SUM24L)

### エア抜きプラグ使用例

※主配管エア抜き用として、ジャンクション最末端部に使用してください。



### ブランキング・プラグ

MODEL	L	T	B
BP-1S (290061) (シール剤付き)	7	R1/8	5
BP-2S (290062) (シール剤付き)	9	R1/4	6

●材質: 鉄

### シーリング・ワッシャー

MODEL	d <sub>1</sub> (φ)	d <sub>2</sub> (φ)	t
SW-10 (207611)	14	10.1	1
SW-12 (207612)	16	12.1	1.5

●材質: 銅 (C2600)