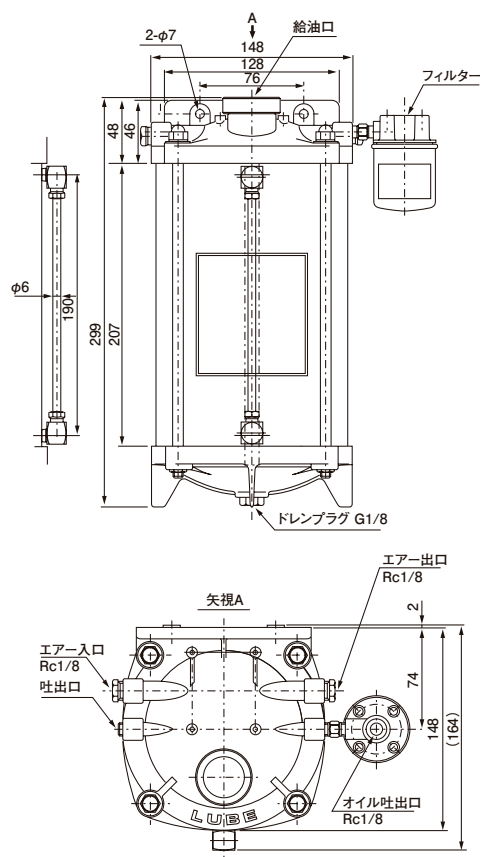


エア駆動式 MH-20D-A 型 (噴霧冷却装置)

外形寸法図



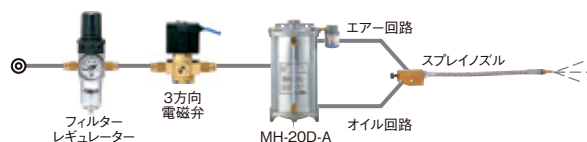
MH-20D-A 型

型式	コードNo.	オイルレベルスイッチ
MH-20D-A	222138	なし
MH-20D-A-L	222195	あり

仕様

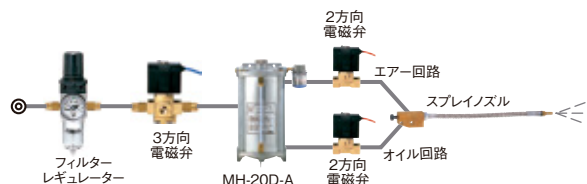
入力空気圧力	0.7MPa (最大)
通常使用空気圧力	0.1~0.3MPa
使用粘度範囲	2~100mm ² /s
タンク有効容量	2ℓ
フィルター (オイル吐出側) (付属品になります)	ろ過精度40μ 交換用フィルターエレメント/ 型式FXE
スプレインズル使用可能本数	1~4本
タンク材質	A5052TD-H34
質量	3.3kg
オプション仕様	オイルレベルスイッチ 接点容量 AC・DC200V 0.5A 30W 接点形式 A接点 (NO)

1. 上記の場合でオイル切れを良くするためには3方向電磁弁を使用し、MH型ポンプ内のエアをすばやく抜くことにより、オイル切れが良くなります。



2. A. MH型ポンプから出た、エア回路・オイル回路ともに2方向の電磁弁を追加使用することにより、瞬間的に噴霧冷却のON/OFFが行えます。また、この場合エア回路の電磁弁をOFFの状態にすることにより、スプレインズルよりオイルだけを出すことができます。

B. 最初から噴霧を使用しない場合には、エア回路の電磁弁の代わりに2方向のコックバルブを使用するか栓(プラグ)をして止めてください。



正しい使い方

- 取扱説明書をご覧ください。
- 使用液剤によってはパッキン類が劣化します。
- 速乾性、特殊油剤を使用する場合はご相談ください。

警告

タンクに空気を加圧中には、絶対にオイルの補給を行わないでください。給油口フタが飛んで大ケガをする可能性があります。