

周辺機器 圧力計

仕様

	PB型	GV型
精度	±3% F.S.	±2.5% F.S
温度範囲	-5°C~45°C	-5°C~ 45°C
材質	ブルドン管 C5191	SUS316
	外枠 SPCC 鉄板	SUS304 生地



圧力計

MODEL	圧力範囲 (MPa)	接続口
PB250 (109147)	25	R1/8
PB250B (209288)	25	
GV50-R (500649)	50	R1/4

圧力計取付け板 (PB型専用)

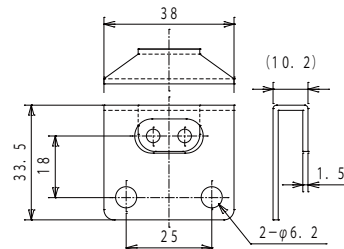
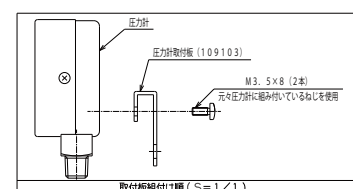
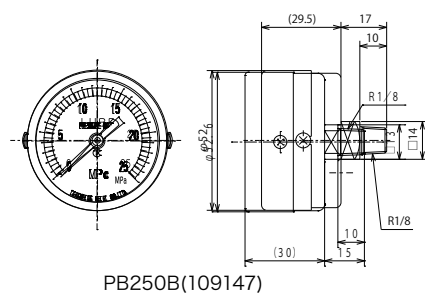
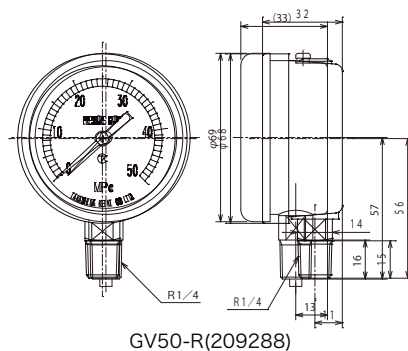
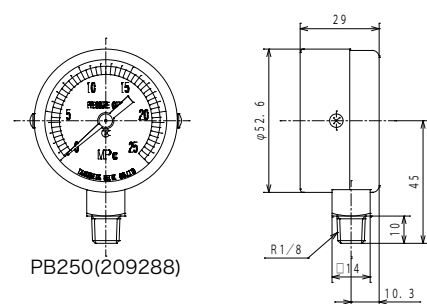
MODEL
PP (109103)

※ GB50-R には取り付けできません。

正しい使い方

- 落下などの強い衝撃を加えないでください。
- 圧力範囲以上の加圧はしないでください。

外形寸法図



圧力計取付け板 (109103)
(PB型専用)