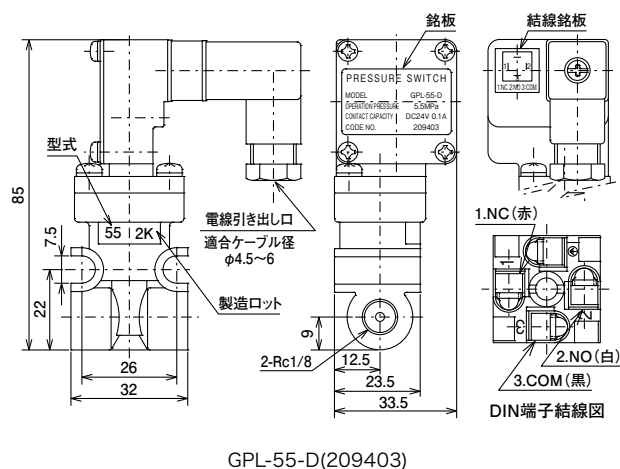


GPL 型(グリス専用圧力スイッチ)

外形寸法図



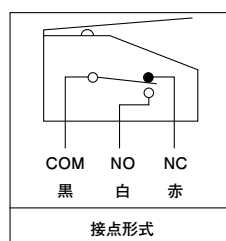
MODEL

GPL-30-D (209409)

GPL-55-D (209403)

●材質(本体):亜鉛ダイキャスト(ZDC)

結線図



仕様

GPL-30-D(209409)

作動圧力	3.0MPa±0.6MPa
マイクロスイッチ仕様	定格電圧 DC24V
	抵抗負荷 0.1A
	寿命 20万回(定格負荷時)

GPL-55-D(209403)

作動圧力	5.5MPa±0.4MPa
マイクロスイッチ仕様	定格電圧 DC24V
	抵抗負荷 0.1A
	寿命 20万回(定格負荷時)

※製造ロットは西暦の末数字、月 [A (1月) ~L (12月)] を示す。

関連部品 ●使用ポンプ、関連部品は下記のページをご覧ください。



EGM-50TH
P. 26



高信頼性 LHL 専用ポンプ
P. 18



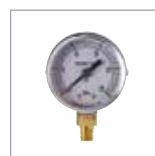
EGH-3P
P. 30



EGH-4C
P. 30



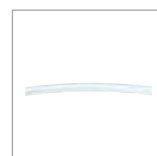
GAS-8P
P. 32



圧力計
P. 56



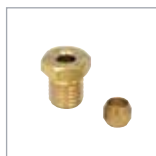
主配管
P. 140



給脂配管
P. 140



主配管用継手
P. 156



配管接続部品
P. 138



アダプター
P. 148



KEN-T
P. 159



KEN-M
P. 159