

主配管脱圧方式／圧力進行方式

EGH 型(手動ポンプ)

型式表示方法

EGH-□□

タンク形式 (有効容量)

3P 充填式(260ml用)

4C カートリッジ式(400ml用)

MODEL

EGH-3P (103783)

EGH-4C (103782)

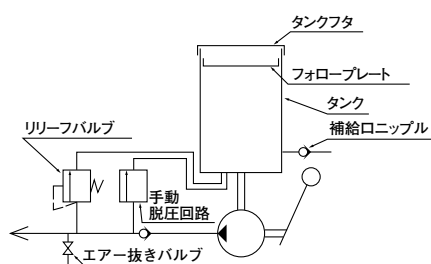


グリス充填型
EGH-3P (103783)



カートリッジ型
EGH-4C (103782)

ポンプ回路図



正しい使い方

- メーカー保証のグリスを使用してください。
- 二硫化モリブデン入のグリスは絶対に使用しないでください。
- リチウム系グリスを使用してください。
- グリス補給時、又はカートリッジ交換時の異物混入には十分ご注意ください。
- カートリッジ交換時は、ポンプにエアが入らないようにご注意ください。
- グリス補給後、又はカートリッジ交換後は必ずエア抜キプラグを開いてポンプ内部のエア抜キを行ってください。

仕様

EGH-3P	ポンプ	吐出量	1ml/ストローク
		吐出圧力	10MPa (安全弁設定圧)
	使用ちょう度範囲	NLGI No.000、00、0、1 (リチウム系)	
	タンク有効容量	260ml	
	質量	1.4kg	
EGH-4C	脱圧装置	ハンドル収納時脱圧式	
	ポンプ	吐出量	1ml/ストローク
		吐出圧力	10MPa (安全弁設定圧)
	使用ちょう度範囲	カートリッジグリスNo.000、00、0、1 (リチウム系)	
	保証グリス	リユーベオリジナルグリス	
	カートリッジ容量	400ml カートリッジ	
	質量	1.4kg	
	脱圧装置	ハンドル収納時脱圧式	

関連部品 ●使用ポンプ、ジャンクション、関連部品は下記のページをご覧ください。



MG2 型定量バルブ
P. 34



MG2C 型定量バルブ
P. 34



JVPA 型ジャンクション
P. 33



MG2I 型定量バルブ
P. 35



圧力計
P. 56



主配管
P. 140



主配管用継手
P. 156



ボール缶用ポンプ
P. 5057



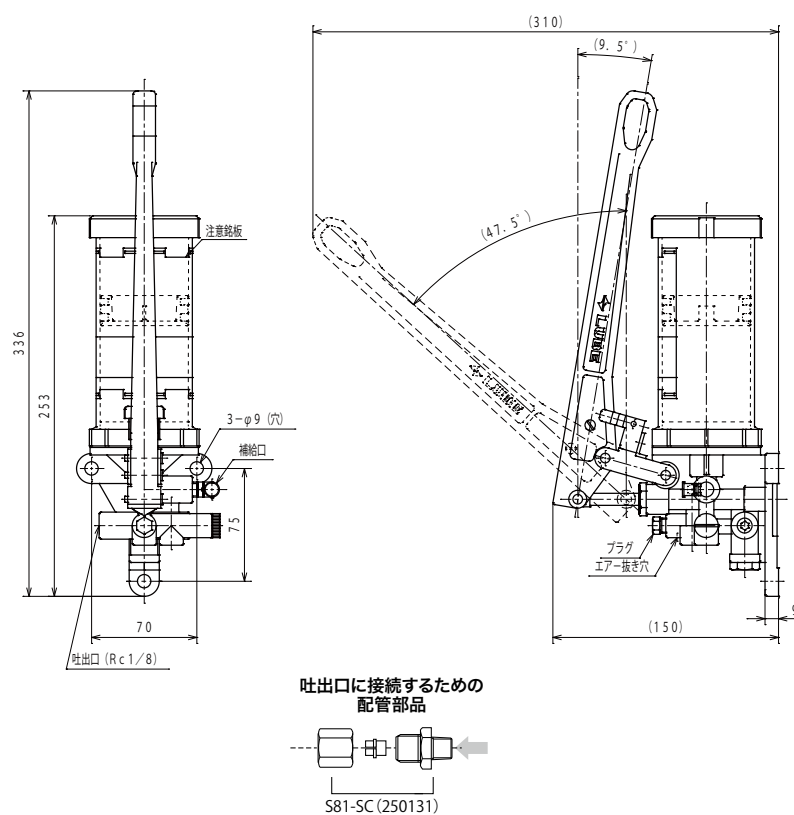
ハンドグリスガン
P. 57



リユーベオリジナル
グリス P. 50

外形寸法図

グリス充填型
EGH-3P (103781)



カートリッジ型
EGH-4C (103782)

