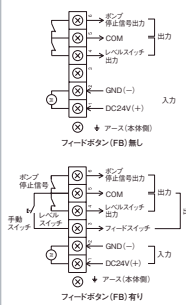


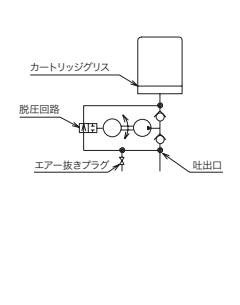
LHL システム  
P-102/107/202/207  
(LHL 専用ポンプ)



結線図

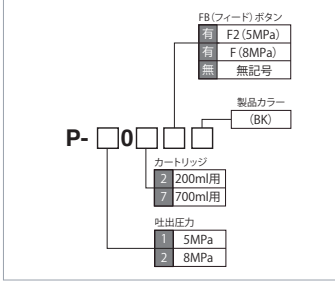


ポンプ回路図



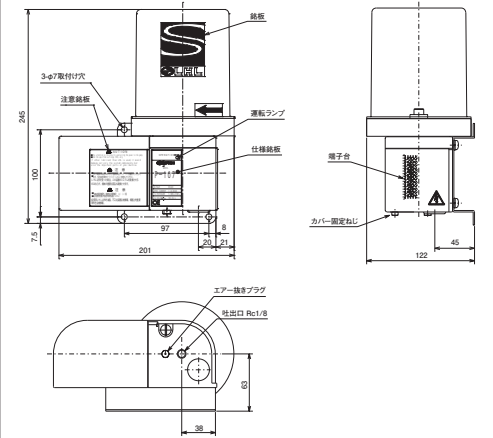
仕様	
電源	DC24V
消費電力	28.8W
吐出量	7mℓ/min
吐出圧力	5MPa/8MPa
運転時間	連続運転
停止時間	10秒以上
結線方法	端子台
使用カートリッジ	LHL-X100
フィードボタン	あり(オプション) A接点
グリスレベルスイッチ	あり B接点
カバー類	難燃樹脂 (UL94-V0)
保護等級	IP54 (CE対応型)
ポンプのエア抜き	運転時間制約なし
質量	P-102:1.2kg, 107:1.3kg, 202:1.2kg, 207:1.3kg

型式表示方法



MODEL	MODEL
P-102(BK) (101002)	P-202(BK) (101032)
P-102F2(BK) (101082)	P-207(BK) (101033)
P-107(BK) (101003)	P-202F(BK) (101042)
P-107F2(BK) (101083)	P-207F(BK) (101043)

結線図



P 型ポンプ制御フロー

