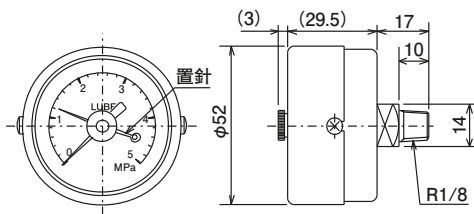
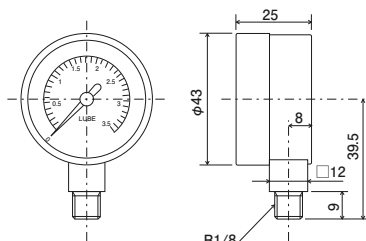


# 圧力計

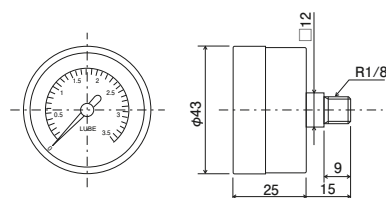
## 外形寸法図



PB-50B



PB-35

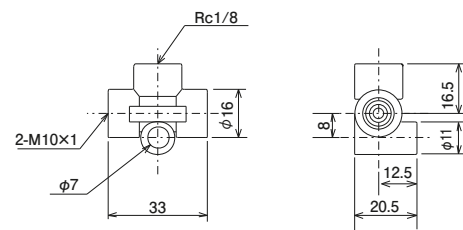


PB-35B

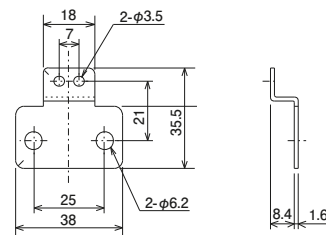


## 仕様

精度	±3%F.S
温度範囲	-5°C~40°C
材質	ブルドン管 C6872T (10MPa以上C5191T) 外枠 SPCC 鉄板



圧力計設置用ジャンクション PV-1



圧力計取付板 PP

### 圧力計

型式	コードNO.	圧力範囲 (MPa)	接続口	置針
PB-7	109166	0.7	R1/8	有
PB-15	109167	1.5		
PB-50	109161	5		
PB-50B	109162			
※ PB-35	209136	3.5	R1/8	無
※ PB-35B	209137			

### 圧力計取付板

型式	コードNO.
PP	109102

※PB-35、PB-35Bには、取付けできません。

### 圧力計設置用ジャンクション

型式	コードNO.	仕様
PV-1	206481	シングル型1口用

●材質：亜鉛ダイキャスト (ZDC)

### 正しい使い方

- 落下などの強い衝撃を加えないでください。
- 圧力範囲以上の加圧はしないでください。